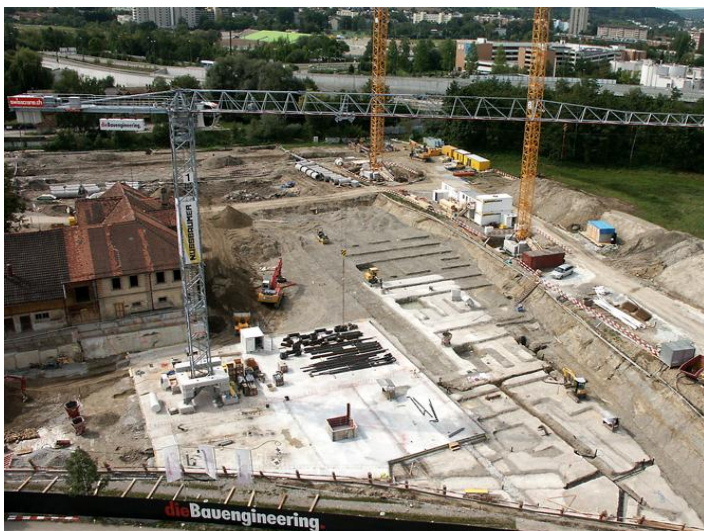


Zwicky-Areal, Zwickystrasse/Neugutstrasse, 8304 Wallisellen



Bauherr

Swisscanto Asset Management AG
Waisenhausstrasse 2
8001 Zürich Tel. 058 344 49 00

Bauleitung

Priora Generalunternehmung AG
Herr Benny Elsener
Hagenholzstrasse 81A
8050 Zürich Tel. 043 495 90 00

Architekt

Martin Spühler Architekten AG
Sihlmatstrasse 10
8001 Zürich Tel. 044 286 50 20

Ingenieur

Dr. Lüchinger + Meyer Bauingenieure AG
Herr Andreas Bassetti
Hofackerstrasse 13
8032 Zürich Tel. 044 421 43 00

Arbeitsgattung

Baumeisterarbeiten

Rohbauzeit

August 09 - August 10

Hauptkubaturen

Wandschalung: 24'910 m²
Deckenschalung: 32'350 m²
Armierung: 1'237 to.
Konstruktionsbeton: 16'500 m³
Mauerwerk: 14'275 m²

Objektbeschreibung

Siebengeschossige Wohnüberbauung mit 169 Einheiten inkl. Tiefgarage. U-förmige Anordnung in Mitte des ehemaligen Zwicky-Areals.

Bausumme

CHF 15'000'000.00

Bauführung / Polier

Bauführer: Arthur Haller
Polier: René Fuchs